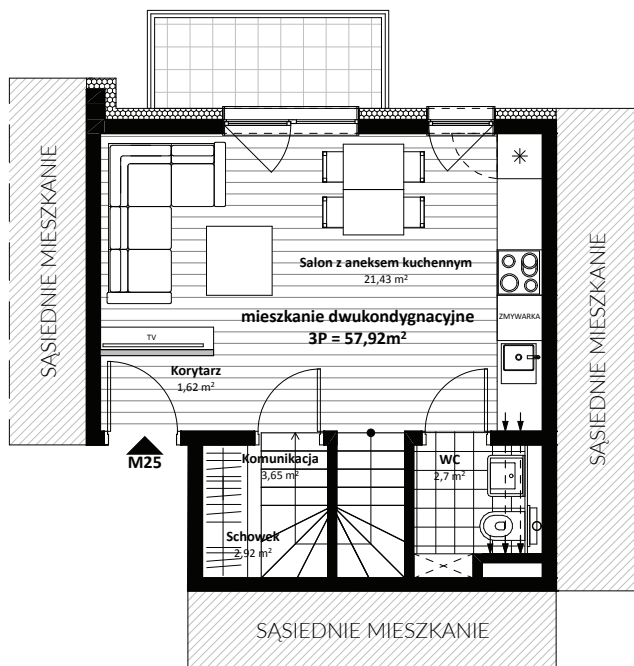
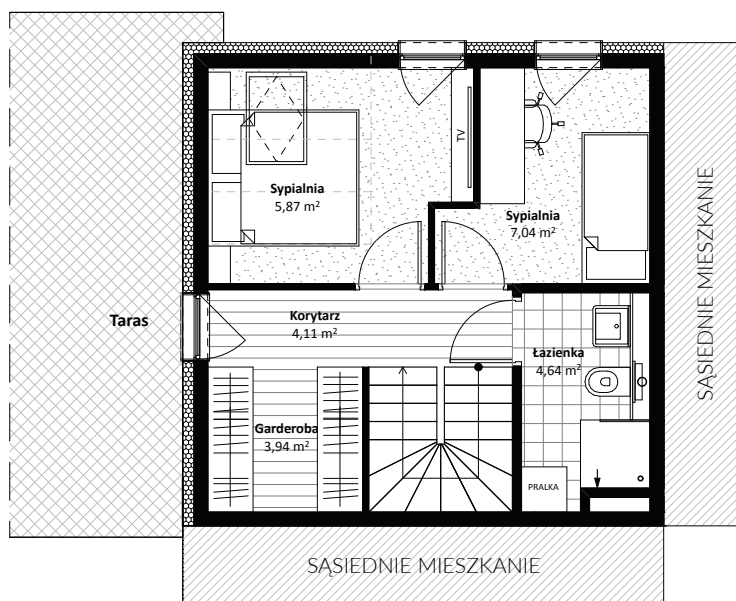


MIESZKANIE DWUKONDYGNACYJNE

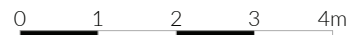


RZUT 1 PIĘTRA



RZUT PODDASZA

- ściany bez możliwości modyfikacji
- ścianki lekkie aranżacyjne
- możliwe do wyburzenia
- nie wliczone do pow. użytkowej



MIESZKANIE NR 25

I / II PIĘTRO / KLATKA A

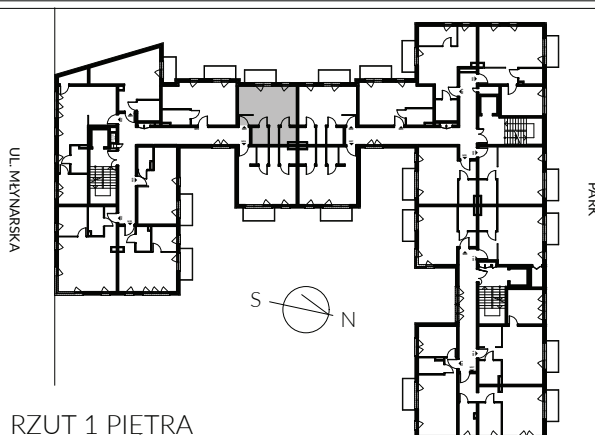
POWIERZCHNIA MIESZKANIA **57,92m<sup>2</sup> [61,47m<sup>2</sup>]**

1 PIĘTRO

Korytarz	1,62m <sup>2</sup>
Salon z aneksem	21,43m <sup>2</sup>
WC	2,70m <sup>2</sup>
Komunikacja	3,65m <sup>2</sup>
Schowek	2,92m <sup>2</sup>

2 PIĘTRO

Korytarz	4,11m <sup>2</sup>
Garderoba	3,94m <sup>2</sup>
Łazienka	4,64m <sup>2</sup>
Pokój	5,87m <sup>2</sup>
Pokój	7,04m <sup>2</sup>



RZUT 1 PIĘTRA

MK Developer Sp. z o.o.  
ul. Marii Konopnickiej 76  
72-100 Goleniów

tel: +48 576 533 833  
email: kontakt@mkdeveloper.pl  
www.mkdeveloper.pl

Osiedle Parkowe  
ul. Młynarska 10, 72-100 Goleniów  
www.mlynarska10.pl

\* Aranżacja lokalu mieszkalnego przedstawiona na rzucie jest przykładowa. Niniejsza karta katalogowa została opracowana na podstawie projektu budowlanego. W toku dalszego postępowania mogą wystąpić niewielkie zmiany w stosunku do informacji zawartych na karcie.  
\* Powierzchnia użytkowa lokali określona jest na podstawie rozporządzenia Ministra Transportu, Budownictwa i Gospodarki Morskiej z dnia 25.04.2012r. w sprawie szczegółowego zakresu i formy projektu budowlanego oraz uwzględnieniem treści Polskiej Normy PN-ISO 9836: 1997. Powierzchnia użytkowa uwzględnia powierzchnię elementów nadających się do demontażu takich jak ścianki działowe aranżacyjne.  
\* W trakcie budowy mogą wystąpić różnice w stosunku do stanu zawartego w projekcie, wynikające ze specyfiki prac budowlanych.